

PH RP-490 – HIDRO PIEDRA S.A.

CENTRAL HIDROELÉCTRICA RP-490 (14MW)
HYDROELECTRIC POWERSTATION RP-490 (14MW)
Chiriquí (Panamá)



Sociedad Promotora:

- HIDRO PIEDRA S.A.

Promoter Company:

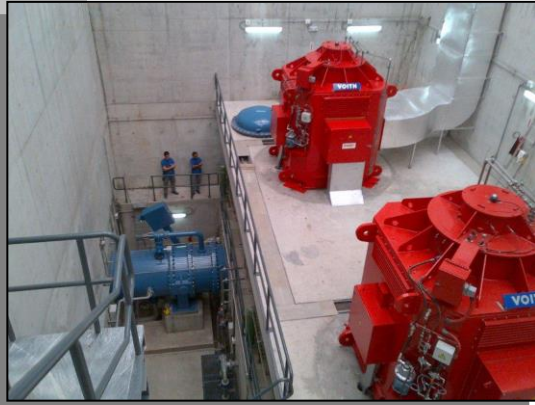
- *HIDRO PIEDRA S.A*

Descripción del proyecto:

- Central hidroeléctrica RP-490 de 14 MW en Panamá, con 2 turbinas FRANCIS Vertical 7 MW cada una.

Project Description:

- *14MW Hydroelectric Power Station RP-490 in Panamá, with 2 Vertical turbines FRANCIS 7 MW each.*



Datos del Proyecto:

- 2 turbinas FRANCIS Vertical 7 MW cada una.
- 2.532 m de tubería forzada de PRFV de Ø 3m
- 1.000.000 m³ de excavación.
- 1.500.000 Kg. de acero en armaduras
- 52.000 m³ de hormigón.

Plazos de Ejecución:

- 2010 - 2012

Project Data:

- 2 Vertical turbines FRANCIS 7 MW each.
- 2,532 m of GRP forced pipeline Ø 3m
- 1,000,000 m³ of excavation.
- 1,500,000 Kg. of reinforcement steel.
- 52,000 m³ of concrete.

Execution Terms:

- 2010 - 2012