

# ELECGAS / SIEMENS

Central Térmica de Ciclo Combinado Pego 830MW  
*Combined Cycle Power Plant Pego 830MW*

**Pego (Portugal)**



**Proyecto y Dirección de obra:**

- SIEMENS POWER GENERATION ANLAGENTECHNIK

**Promotor:**

- ELECGAS, S.A.

**Descripción del proyecto:**

- Central de Ciclo Combinado (830 MW) en la localidad de Pego (Portugal). Compuesto por 2 Edificios de turbinas, 2 Calderas de Recuperación, 2 Torres de refrigeración, transformadores y edificios auxiliares de compresión de gases, tratamiento de aguas, racks de instalaciones, almacenes y edificios de oficinas.

**Project and Work Management:**

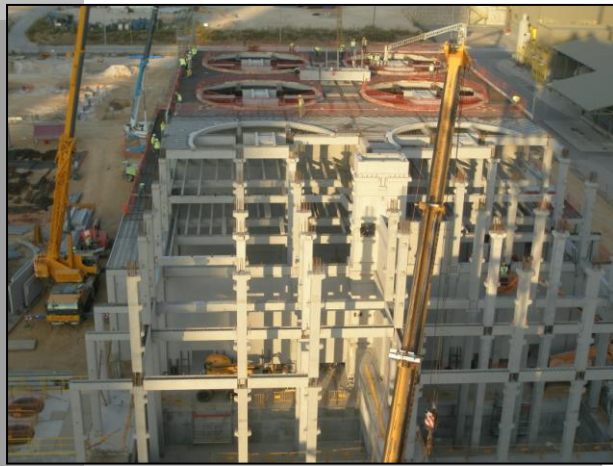
- SIEMENS POWER GENERATION ANLAGENTECHNIK

**Promotor**

- ELECGAS, S.A.

**Project Description:**

- Cycle Combined Power Plant (830MW) in Pego (Portugal). Composed by a 2 Turbine building, 2 Recovery Boiler, 2 tower refrigeration, installations racks, transformers and auxiliary buildings of gas compression, water treatment, Stores and office building.



### Características Técnicas:

Central de Ciclo Combinado compuesta por:

- 2 Edificios de turbinas.
- 2 Calderas de Recuperación.
- 2 Torres de refrigeración.
- Transformadores, edificios auxiliares de compresión de gases, tratamiento de aguas, racks de instalaciones, almacenes, edificios de oficinas y sistemas enterrados (aceitosas, aguas limpias, servicios...).
- Obra civil de los edificios, estructura metálica y cerramientos y urbanización de la parcela.

### Plazos de ejecución:

- Fecha de inicio: Noviembre 2008
- Fecha de terminación: Febrero 2011

### Datos del Proyecto:

- Superficie de actuación: 46.000 m<sup>2</sup>
- Volumen de hormigón: 26.000 m<sup>3</sup>
- Acero corrugado: 3.400 Tn
- Estructura metálica: 2.500 Tn
- Cerramientos "sandwich in situ": 16.000 m<sup>2</sup>

### Technical Characteristics:

Cycle Combined Power Plant composed by:

- 2 Building of Turbines.
- 2 Recovery Boilers.
- 2 Refrigeration Tower.
- Installations racks, transformers and auxiliary buildings of gas compression, water treatment, stores, office building and system buried (Oil, clean waters, service...).
- Civil works of buildings, steel structure and cladding works and external works.

### Execution terms:

- Starting date: November 2008
- Foreseen completion date: February 2011

### Project Information:

- Surface of action: 46.000 m<sup>2</sup>
- Volume of Concrete: 26.000 m<sup>3</sup>
- Corrugated steel: 3.400 Tn
- Steel structure: 2.500 Tn
- Cladding closings "sandwich in situ": 16.000 m<sup>2</sup>